

Programa de diagnóstico de infraestructura de redes, cómputo y software del Gobierno del Estado de Morelos.

Objetivo.

Generar un diagnóstico de la infraestructura de redes de datos, cómputo y software en cada una de las dependencias que comprenden el Gobierno del Estado, con el fin de conocer el estado que guardan las secretarías en cuanto a equipamiento de cómputo e infraestructura de redes, software específico y generar un dictamen en conjunto con las URSIS de cada dependencia o secretaría en cuestión con una propuesta de mejora.

Objetivos específicos.

- Diagnóstico de la topología de red.
- Medición del desempeño de la red de datos.
- Generar inventario y diagnóstico de software instalado en equipos de cómputo.
- Generar inventario y diagnóstico de la infraestructura y características de los dispositivos conectados a la red de datos.
- Generar inventario de hardware de los equipos de cómputo en cada secretaría.

Justificación

La falta de información real y actualizada para generar un diagnóstico que nos permita establecer estrategias de mejora en la infraestructura de cómputo y redes de datos.

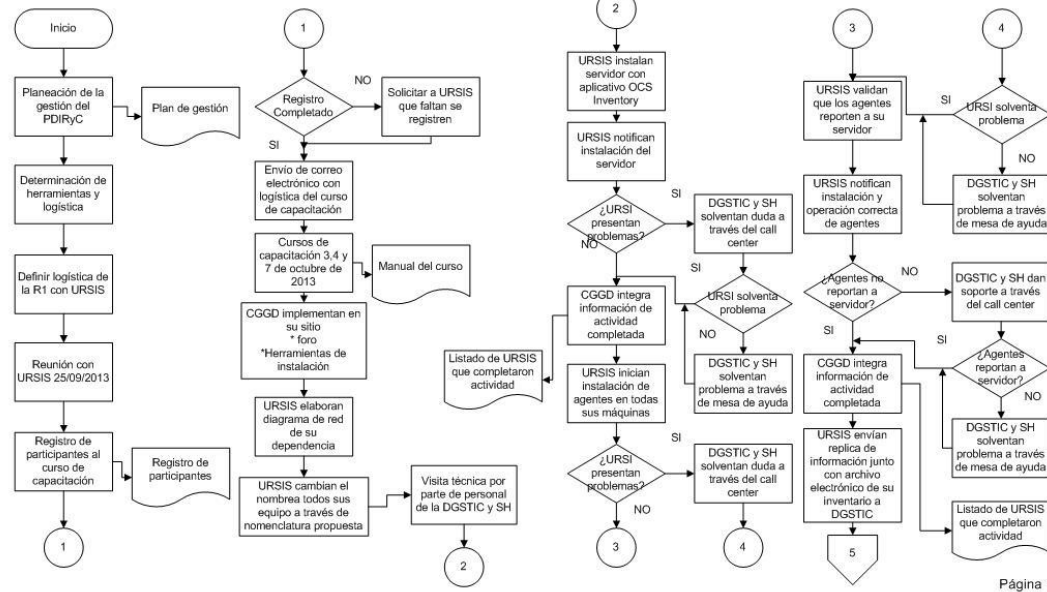
Se requiere establecer estrategias focalizadas a partir de la información recabada en cada una de las secretarías para la mejora de la infraestructura en cada una de ellas.

Es necesario implementar herramientas de administración de inventarios de equipos de cómputo a través de una LAN con el fin de tener actualizada la misma.

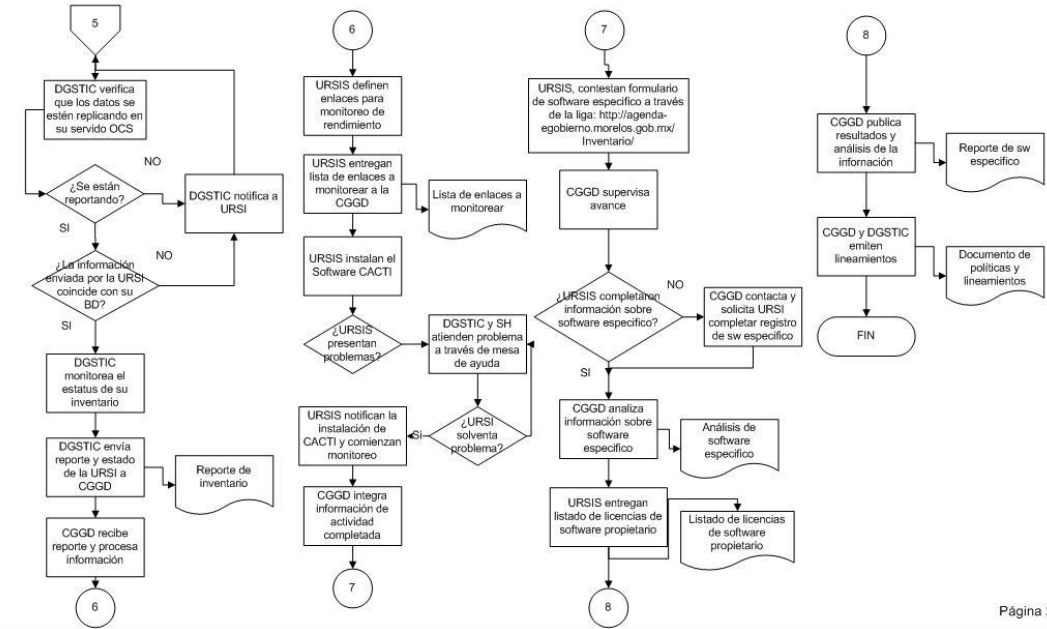
Con base en la información recabada se elaboraría un dictamen para optimizar la infraestructura de redes con un cableado estructurado estandarizado en CAT 6 en donde se requiera y se obtendrían datos del desempeño de los dispositivos de ruteo y switches que lo comprenden.

Diagrama de Flujo del Programa

Programa de diagnóstico de infraestructura de redes, cómputo y software del Gobierno del Estado de Morelos.



Programa de diagnóstico de infraestructura de redes y cómputo del Gobierno del Estado de Morelos.

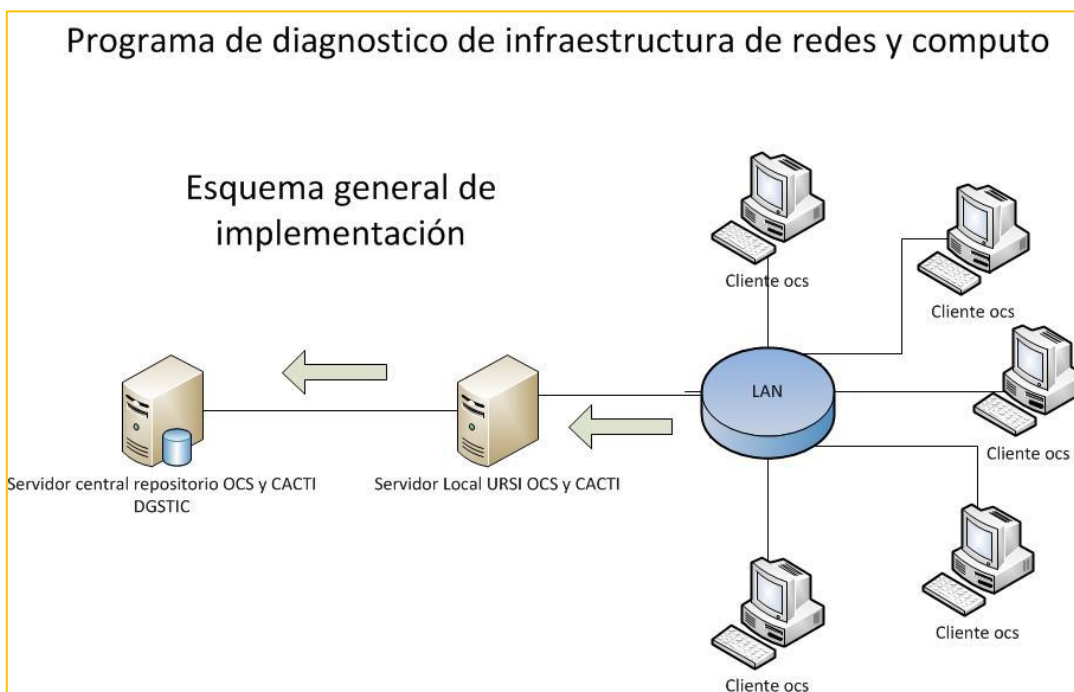


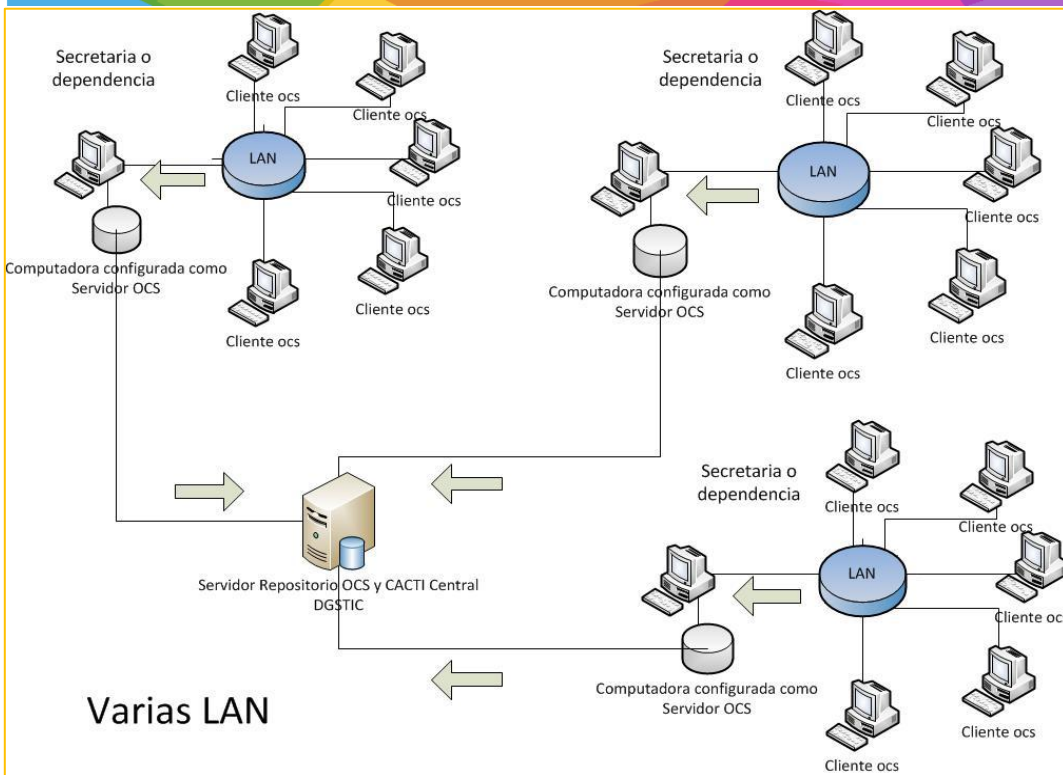
Metodología

Levantamiento de inventarios.

Se implementará la herramienta OCS Inventory en coordinación con los responsables de las URSIs con el fin de generar los inventarios en cada una de las secretarías a través de un cliente y un servidor configurados para este fin, el servidor será definido por el o los responsables de las URSIs.

Esta herramienta nos permite obtener en detalle características y estado del hardware y software del equipo de cómputo conectado a la LAN. El esquema general de implementación se ve bajo el siguiente modelo:





La comunicación entre servidores para el servidor repositorio central se generará a través de un script que será enviado a cada URSI con el manual de instalación correspondiente.

Implementación de Nomenclatura para el nombrado de equipos de cómputo

Todas las bases de datos generadas en cada uno de los servidores alojados en cada dependencia tendrán reportar en un servidor central (Figura anterior), sin embargo esta actividad implica la integración de cada uno de las bases de datos por lo que será necesario para tener un mejor control de todos los equipos implementar una nomenclatura de nombrado, esto facilitará la integración de la información que con ayuda de un desarrollo se podrá tener una base de datos general integra y confiable.

Es necesario resaltar que la actividad de nombrado de equipos servirá a las mismas URSIS para tener una mejor administración de sus equipos.

La nomenclatura propuesta está basada en catálogos dispuestos por la unidad de armonización contable del Gobierno del Estado de Morelos. A continuación se presenta el catálogo para la implementación de la nomenclatura para el nombrado.

CATÁLOGO DE SECRETARÍAS			Nomenclatura General: Código Dependencia + consecutivo x dependencia + siglas + numero consecutivo x maquina
Código Dependencia	Nombre Dependencia	Descripción	
01	Secretaría Ejecutiva de la Gobernatura	Secretaría Ejecutiva de la Gobernatura	Ejemplo: 02-50-SGOB01
Código Dependencia	Consecutivo x Dependencia	Siglas	Nombre Unidad Responsable
01	1	SGUB	C. Gobernador
01	50	SGUB	Oficina del C. Gobernador
01	2	SGUB	Dirección general Técnica Financiera
01	51	SGUB	Dirección general Técnica Financiera
01	3	SGUB	Secretaría Ejecutiva de la Gobernatura
01	52	SGUB	Oficina del Secretario Ejecutivo de la Gobernatura
01	40	SGUB	Organismos -> Dependencias
01	53	SGUB	Comisión de Desarrollo e infraestructura del Estado de Morelos
01	54	SGUB	Unidad de Procesos para la Adjudicación de Contratos de Poder Ejecutivo del Estado de Morelos
02	Secretaría de Gobierno	Secretaría de Gobierno	
Código Dependencia	Consecutivo x Dependencia	Siglas	Nombre Unidad Responsable

02	1	SGOB	Secretario de Gobierno
02	50	SGOB	O oficina del Secretario de Gobierno
02	51	SGOB	Dirección General de Administración
02	52	SGOB	Dirección General Jurídica
02	2	SGOB	Subsecretaría de Gobierno
02	53	SGOB	Oficina del Subsecretario de Gobierno
02	54	SGOB	Dirección General de Gobierno
02	55	SGOB	Dirección General de Atención a Municipios
02	3	SGOB	Subsecretaría de Asesoría y Atención Social
02	56	SGOB	Oficina del Subsecretario de Asesoría y Atención Social
02	57	SGOB	Dirección General de Derechos Humanos
02	58	SGOB	Dirección General de Asuntos Religiosos
02	59	SGOB	Dirección General del Registro Civil
02	4	SGOB	Coordinación General de Desarrollo Político y Proyectos Estratégicos
02	60	SGOB	Oficina del Coordinador General de Desarrollo Político y Proyectos Estratégicos
02	5	SGOB	Secretaría Ejecutiva de Enlace para Asuntos de Justicia Penal
02	61	SGOB	Oficina del Secretario Ejecutivo de Enlace para Asuntos de Justicia Penal

02	6	SGOB	Coordinación General de Asesores del Secretario
02	62	SGOB	Oficina del Coordinador General de Asesores del Secretario
02	7	SGOB	Coordinación General de Atención Ciudadana
02	63	SGOB	Oficina del Coordinador General de Atención Ciudadana
02	40	SGOB	Organismos -> Dependencias
02	64	SGOB	Consejo Estatal de Población
02	65	SGOB	Instituto Estatal de Protección Civil
02	66	SGOB	Coordinación Estatal de Inserción Social
03	Secretaría de Hacienda	Secretaría de Hacienda	
Código Dependencia	Consecutivo x Dependencia	Siglas	Nombre Unidad Responsable
03	1	SH	Secretario de Hacienda
03	50	SH	Oficina del Secretario de Hacienda
03	51	SH	Dirección General de Administración
03	2	SH	Subsecretaría de Ingresos
03	52	SH	Oficina del Subsecretario de Ingresos
03	53	SH	Dirección General de Recaudación
03	54	SH	Dirección General de Auditoría Fiscal
03	55	SH	Dirección General de Política de Ingresos
03	3	SH	Subsecretaría de Presupuesto

03	56	SH	Oficina del Subsecretario de Presupuesto
03	57	SH	Dirección General de Presupuesto y Gasto Público
03	58	SH	Dirección General de Coordinación de Programas Federales
03	59	SH	Dirección General de Armonización Contable
03	60	SH	Dirección General de Contabilidad
03	4	SH	Tesorería General del Estado
03	61	SH	Tesorería General del Estado
03	5	SH	Procuraduría Fiscal del Estado
03	62	SH	Oficina del Procurador Fiscal del Estado
03	63	SH	Subprocuraduría de Recursos Administrativos, Consultas y Contencioso Estatal
03	64	SH	Subprocuraduría de Recursos Administrativos, Consultas y Contencioso Federal
03	6	SH	Subsecretaría de Planeación
03	65	SH	Oficina del Subsecretario de Planeación
03	66	SH	Dirección General de Programación y Evaluación
03	67	SH	Dirección General de Planeación Participativa
03	68	SH	Dirección General de Información Estratégica
03	7	SH	Unidad de Inversión
03	69	SH	Oficina del Jefe de Unidad de Inversión

03	70	SH	Dirección General de Evaluación de Proyectos
03	71	SH	Dirección General de Financiamiento de Inversión
03	8	SH	Unidad de Gestión Tributaria
03	72	SH	Oficina del Jefe de Unidad de Gestión Tributaria
03	73	SH	Dirección General de Coordinación Hacendaria
04	Secretaría de Economía	Secretaría de Economía	
Código Dependencia	Consecutivo x Dependencia	Siglas	Nombre Unidad Responsable
04	1	SECO	Secretario de Economía
04	50	SECO	Oficina del Secretario de Economía
04	51	SECO	Dirección General de la Unidad de Coordinación Administrativa
04	52	SECO	Dirección General Jurídica
04	2	SECO	Subsecretaría de Planeación PYMES
04	53	SECO	Oficina del Subsecretario de Planeación PYMES
04	54	SECO	Dirección General de Análisis de Negocios
04	55	SECO	Dirección General de Agroindustria
04	56	SECO	Dirección General de Recursos Federalizados
04	3	SECO	Subsecretaría de Fomento Empresarial
04	57	SECO	Oficina del Subsecretario de Fomento Empresarial

04	58	SECO	Dirección General de Atención a Proyectos de Inversión
04	59	SECO	Dirección General de Promoción de Negocios
05	Secretaría de Desarrollo Agropecuario	Secretaría de Desarrollo Agropecuario	
Código Dependencia	Consecutivo x Dependencia	Siglas	Nombre Unidad Responsable
05	1	SDA	Secretario de Desarrollo Agropecuario
05	50	SDA	Oficina del Secretario de Desarrollo Agropecuario
05	51	SDA	Dirección General de Coordinación y Desarrollo Administrativo
05	52	SDA	Dirección General de Planeación y Política Sectorial
05	53	SDA	Dirección General del Fondo de Fomento Agropecuario
05	2	SDA	Subsecretaría de Fomento Agropecuario
05	54	SDA	Oficina del Subsecretario de Fomento Agropecuario
05	55	SDA	Dirección General de Agricultura
05	56	SDA	Dirección General de Ganadería y Acuacultura
05	57	SDA	Dirección General de Fruticultura y Ornamentales

05	3	SDA	Subsecretaría de Desarrollo Rural
05	58	SDA	Oficina del Subsecretario de Desarrollo Rural
05	59	SDA	Dirección General de Financiamiento y Administración de Riesgos
05	60	SDA	Dirección General de Servicios a la Comercialización
06	Secretaría de Obras Públicas	Secretaría de Obras Públicas	
Código Dependencia	Consecutivo x Dependencia	Siglas	Nombre Unidad Responsable
06	1	SOP	Secretario de Obras Públicas
06	50	SOP	Oficina del Secretario de obras Públicas
06	51	SOP	Dirección General de la Unidad Administrativa
06	52	SOP	Dirección General de la Unidad Técnica
06	53	SOP	Dirección General de Asuntos Jurídicos
06	3	SOP	Subsecretaría de Infraestructura
06	54	SOP	Oficina del Subsecretario de Infraestructura
06	55	SOP	Dirección General de Obras Públicas
06	56	SOP	Dirección General de Caminos y Puentes
06	57	SOP	Dirección General de Infraestructura y Servicios
06	58	SOP	Dirección General de Obra Educativa
06	4	SOP	Subsecretaría de Evaluación y Seguimiento

06	59	SOP	Oficina del Subsecretario de Evaluación y Seguimiento
06	60	SOP	Dirección General de Proyectos
06	61	SOP	Dirección General de Normatividad
06	62	SOP	Dirección General de Costos y Presupuestos
07	Secretaría de Educación	Secretaría de Educación	
Código Dependencia	Consecutivo x Dependencia	Siglas	Nombre Unidad Responsable
07	1	SEDU	Secretario de Educación
07	51	SEDU	Oficina del Secretario de Educación
07	52	SEDU	Dirección General de Administración
07	2	SEDU	Subsecretaría de Educación
07	53	SEDU	Oficina del Subsecretario de Educación
07	54	SEDU	Dirección General de Educación Permanente
07	55	SEDU	Dirección General de Educación Media Superior y Superior
07	40	SEDU	Organismos -> Dependencias
07	56	SEDU	Coordinación Estatal del Subsistema de Preparatoria Abierta
07	57	SEDU	Instituto Estatal de Documentación Morelos
08	Secretaría de Salud	Secretaría de Salud	
Código Dependencia	Consecutivo x Dependencia	Siglas	Nombre Unidad Responsable

08	1	SS	Secretario de Salud
08	50	SS	Oficina del Secretario de Salud
08	51	SS	Dirección General de Coordinación Administrativa
08	52	SS	Dirección General Jurídica
08	2	SS	Subsecretaría de Salud
08	53	SS	Oficina del Subsecretario de Salud
08	54	SS	Dirección General de Coordinación y Supervisión
08	55	SS	Dirección General de Vinculación y Participación Social
08	3	SS	Coordinación de Enlace de la Secretaría de Salud
08	56	SS	Coordinación de Enlace de la Secretaría de Salud
08	40	SS	Organismos -> Dependencias
08	57	SS	Régimen Estatal de Protección Social en Salud
09	<i>Procuraduría General de Justicia</i>	<i>Procuraduría General de Justicia</i>	
Código Dependencia	Consecutivo x Dependencia	Siglas	Nombre Unidad Responsable
09	1	PGJ	Procurador General de Justicia
09	50	PGJ	Oficina del Procurador General de Justicia
09	51	PGJ	Visitaduría General
09	2	PGJ	Subprocurador General
09	52	PGJ	Oficina del Subprocurador General

09	53	PGJ	Coordinación de Control de Procesos de la Zona Metropolitana
09	54	PGJ	Dirección General de Investigaciones y Procesos Penales de la Zona Metropolitana
09	3	PGJ	Subprocuraduría Zona Oriente
09	55	PGJ	Oficina del Subprocurador de la Zona Oriente
09	56	PGJ	Coordinación de Control de Procesos (Zona Oriente)
09	57	PGJ	Dirección General de Investigaciones y Procesos Penales (Zona Oriente)
09	4	PGJ	Subprocuraduría Sur Poniente
09	58	PGJ	Oficina del Subprocurador de la Zona Sur-Poniente
09	59	PGJ	Coordinación de Control de Procesos (Zona Sur Poniente)
09	60	PGJ	Dirección General de Investigaciones y Procesos Penales (Zona Sur Poniente)
09	5	PGJ	Coordinación General de la Policía Ministerial
09	61	PGJ	Oficina del Coordinador General de la Policía Ministerial
09	62	PGJ	Dirección Operativa de la Policía Ministerial

09	63	PGJ	Dirección de Aprehensiones de la Policía Ministerial
09	64	PGJ	Dirección Regional Metropolitana de la Policía Ministerial
09	65	PGJ	Dirección Regional Oriente de la Policía Ministerial
09	66	PGJ	Dirección Regional Sur Poniente de la Policía Ministerial
09	67	PGJ	Coordinación Estatal de Plataforma México
09	68	PGJ	Dirección General de Planeación y Operaciones Tácticas
09	6	PGJ	Subprocuraduría de Investigaciones Especiales
09	69	PGJ	Oficina del Subprocurador de Investigaciones Especiales
09	70	PGJ	Dirección General de Investigaciones y Procesos Penales de la Subprocuraduría de Investigaciones Especiales
09	7	PGJ	Coordinación General de Servicios Periciales y Atención a Víctimas
09	71	PGJ	Oficina del Coordinador General de Servicios Periciales y Atención a Víctimas

09	72	PGJ	Dirección General de Asesoría Social y Auxilio a Víctimas
09	73	PGJ	Dirección General de Servicios Periciales
09	8	PGJ	Coordinación General de Administración y Sistemas
09	74	PGJ	Oficina del Coordinador General de Administración y Sistemas
09	75	PGJ	Dirección General de Control Administrativo
09	76	PGJ	Dirección General de Planeación y Evaluación
09	77	PGJ	Dirección General de Administración de Bienes Asegurados
09	78	PGJ	Dirección General de Sistemas e Información Criminógena
09	9	PGJ	Coordinación General de Asesores y Vinculación Institucional
09	79	PGJ	Oficina del Coordinador General de Asesores y Vinculación Institucional
09	80	PGJ	Dirección General Jurídica, Amparos y Extradiciones
09	81	PGJ	Dirección General de Enlace Interinstitucional
09	82	PGJ	Dirección General de Comunicación Social

09	83	PGJ	Dirección General del Centro de Justicia Alternativa
09	84	PGJ	Dirección General de Derechos Humanos
10	<i>Secretaría de Administración</i>	<i>Secretaría de Administración</i>	
Código Dependencia	Consecutivo x Dependencia	Siglas	Nombre Unidad Responsable
10	1	SA	Secretario de Administración
10	50	SA	Oficina del Secretario de Administración
10	51	SA	Dirección General de Coordinación y Desarrollo Administrativo
10	52	SA	Dirección General de Recursos Humanos
10	53	SA	Dirección General de Servicios
10	54	SA	Dirección General de Desarrollo Organizacional
10	55	SA	Servicio a Terceros
10	56	SA	Dirección General de Mantenimiento Vehicular
10	57	SA	Dirección General de Soporte de Tecnologías de la Información y Comunicaciones
10	58	SA	Dirección General de Patrimonio
10	4	SA	Jardín de Niños "María Antonieta Estrada Cajigal Ramírez"
10	59	SA	Jardín de Niños "María Antonieta Estrada Cajigal Ramírez"
10	5	SA	Apoyos Diversos (Personal Inactivo)

10	60	SA	Jubilados
10	61	SA	Pensionados
10	62	SA	Tatas, Nanas, Veteranos y Viudas de la Revolución, Asistencia Técnica
11	Secretaría de la Contraloría	Secretaría de la Contraloría	
Código Dependencia	Consecutivo x Dependencia	Siglas	Nombre Unidad Responsable
11	1	SC	Secretario de la Contraloría
11	50	SC	Oficina del Secretario de la Contraloría
11	51	SC	Dirección General de Administración
11	2	SC	Subsecretaría de Auditoría y de Evaluación de la Gestión Pública
11	52	SC	Oficina del Subsecretario de Auditoría y Evaluación de la Gestión Pública
11	3	SC	Subsecretaría Jurídica y de Responsabilidades Administrativas
11	53	SC	Oficina del Subsecretario Jurídico y de Responsabilidades Administrativas
11	54	SC	Dirección General de Responsabilidades y Sanciones Administrativas
11	55	SC	Dirección de Programas y Contraloría Social
14	Secretaría de Seguridad Pública	Secretaría de Seguridad Pública	
Código	Consecutivo x Dependencia	Siglas	Nombre Unidad Responsable

Dependencia			
14	1	SSP	Secretario de Seguridad Pública
14	50	SSP	Oficina del Secretario de Seguridad Pública
14	51	SSP	Dirección General de Planeación y Operaciones Policíacas
14	52	SSP	Dirección General de Seguridad Privada
14	53	SSP	Dirección General Jurídica
14	54	SSP	Dirección General de Prevención del Delito y Participación de la Comunidad
14	55	SSP	Dirección General de la Policía Estatal Acreditable
14	2	SSP	Subsecretaría Operativa de Seguridad Pública
14	56	SSP	Oficina del Subsecretario Operativo de Seguridad Pública
14	57	SSP	Dirección General de la Policía Industrial, Bancaria y Auxiliar
14	58	SSP	Dirección General de la Policía Preventiva Estatal
14	59	SSP	Dirección General del Centro de Comunicación y Cómputo
14	60	SSP	Dirección General de la Ayudantía del C. Gobernador

14	3	SSP	Subsecretaría de Coordinación y Desarrollo Administrativo
14	61	SSP	Oficina del Subsecretario de Coordinación y Desarrollo Administrativo
14	40	SSP	Organismos -> Dependencias
14	62	SSP	Secretariado Ejecutivo del Sistema Estatal de Seguridad Publica
14	63	SSP	Colegio estatal de Seguridad Publica
15	Consejería Jurídica		Consejería Jurídica
Código Dependencia	Consecutivo x Dependencia	Siglas	Nombre Unidad Responsable
15	1	CJ	Consejero Jurídico
15	50	CJ	Oficina del Consejero jurídico
15	51	CJ	Dirección General de Coordinación Administrativa
15	52	CJ	Dirección General de Consultoría en Asuntos Administrativos
15	53	CJ	Dirección General de Asuntos Contenciosos
15	54	CJ	Dirección General de Legislación
15	55	CJ	Dirección General de Asuntos Constitucionales y amparo
16	Secretaría de Turismo		Secretaría de Turismo
Código	Consecutivo x Dependencia	Siglas	Nombre Unidad Responsable

Dependencia			
16	1	STUR	Secretario de Turismo
16	50	STUR	Oficina del Secretario de Turismo
16	51	STUR	Dirección General de Coordinación y Desarrollo Administrativo
16	2	STUR	Subsecretaría de Planeación, Desarrollo e Infraestructura Turística
16	52	STUR	Oficina del Subsecretario de de Planeación, Desarrollo e Infraestructura Turística
16	53	STUR	Dirección General de Planeación y Desarrollo de Productos Turísticos
16	54	STUR	Dirección General de Infraestructura y Equipamiento Turístico
16	3	STUR	Subsecretaría de Competitividad, Promoción y Servicios Turísticos
16	55	STUR	Oficina del Subsecretario de Competitividad, Promoción y Servicios Turísticos
16	56	STUR	Dirección General de Competitividad y Calidad Turística
16	57	STUR	Dirección General de Servicios Turísticos
17	Secretaría de Desarrollo Social	Secretaría de Desarrollo Social	
Código Dependencia	Consecutivo x Dependencia	Siglas	Nombre Unidad Responsable

17	1	SDS	Secretario de Desarrollo Social
17	50	SDS	Oficina del Secretario de Desarrollo Social
17	51	SDS	Dirección General de Administración y Presupuesto
17	2	SDS	Subsecretaría de Acciones Prioritarias de Combate a la Pobreza
17	52	SDS	Oficina del Subsecretario de Acciones Prioritarias de Combate a la Pobreza
17	53	SDS	Dirección General de Necesidades Esenciales
17	54	SDS	Dirección General de Atención a Pueblos y Comunidades Indígenas
17	55	SDS	Dirección General de Atención a Migrantes y Grupos Especiales
17	3	SDS	Subsecretaría de Acciones Complementarias de Combate a la Pobreza
17	56	SDS	Oficina del Subsecretario de Acciones Complementarias de Combate a la Pobreza
17	57	SDS	Dirección General de Transferencias y Subsidios Patrimoniales
17	58	SDS	Dirección General de Infraestructura Social
17	4	SDS	Subsecretaría de Participación Social y Desarrollo Comunitario

17	59	SDS	Oficina del Subsecretario de Participación Social y Desarrollo Comunitario
17	60	SDS	Dirección General de Coordinación Territorial
17	61	SDS	Dirección General de Gestión Social Participativa
17	62	SDS	Dirección General de Economía Social Solidaria
17	5	SDS	Subsecretaría de Planeación y Coordinación Interinstitucional
17	63	SDS	Oficina del Subsecretario de Planeación y Coordinación
17	64	SDS	Dirección General de Planeación
17	40	SDS	Organismos -> Dependencias
17	65	SDS	Instituto Morelense de la Juventud
18	Secretaría del Trabajo	Secretaría del Trabajo	
Código Dependencia	Consecutivo x Dependencia	Siglas	Nombre Unidad Responsable
18	1	STRAB	Secretario del Trabajo
18	50	STRAB	Oficina del Secretario del Trabajo
18	51	STRAB	Dirección General Jurídica
18	52	STRAB	Procuraduría Estatal de la Defensa del Trabajo
18	53	STRAB	Dirección General del Servicio Nacional de Empleo Morelos
18	54	STRAB	Dirección General Administrativa
18	55	STRAB	Junta Local de Conciliación y Arbitraje

18	2	STRAB	Subsecretaría de Justicia y Equidad Laboral
18	56	STRAB	Oficina del Subsecretario de Justicia y Equidad Laboral
18	57	STRAB	Dirección General de Políticas Laborales
18	58	STRAB	Dirección General de Conciliación
18	59	STRAB	Dirección General de Inspección del Trabajo en el Estado de Morelos
18	40	STRAB	Organismos -> Dependencias
18	60	STRAB	Tribunal Estatal de Conciliación y Arbitraje
19	Secretaría de Cultura	Secretaría de Cultura	
Código Dependencia	Consecutivo x Dependencia	Siglas	Nombre Unidad Responsable
19	1	SCUL	Secretario de Cultura
19	50	SCUL	Oficina del Secretario de Cultura
19	51	SCUL	Dirección General Jurídica
19	52	SCUL	Dirección General de Administración
19	53	SCUL	Dirección General de Planeación y Evaluación
19	54	SCUL	Dirección General de Difusión
19	55	SCUL	Dirección General de la Comisión de Filmaciones
19	2	SCUL	Subsecretaría de Desarrollo Cultural
19	56	SCUL	Oficina del Subsecretario de Desarrollo Cultural
19	57	SCUL	Dirección General de Desarrollo Cultural

19	3	SCUL	Subsecretaría de Fomento a las Artes
19	58	SCUL	Oficina del Subsecretario de Fomento a las Artes
19	59	SCUL	Dirección General de Música
19	4	SCUL	Subsecretaría de Patrimonio Cultural
19	60	SCUL	Oficina del Subsecretario de Patrimonio Cultural
19	61	SCUL	Dirección General de Museos
19	62	SCUL	Dirección General de Arte Popular
21	Secretaría de Desarrollo Sustentable	Secretaría de Desarrollo Sustentable	
Código Dependencia	Consecutivo x Dependencia	Siglas	Nombre Unidad Responsable
21	1	SDS	Secretaría de Desarrollo Sustentable
21	50	SDS	Oficina del Secretario de Desarrollo Sustentable
21	51	SDS	Dirección General de Vinculación para el Desarrollo Sustentable
21	52	SDS	Dirección General de Participación Ciudadana para el Desarrollo Sustentable
21	53	SDS	Dirección General de Administración y Finanzas
21	54	SDS	Dirección General de consultoría y control de Procesos
21	2	SDS	Subsecretaría de Gestión Ambiental Sustentable
21	55	SDS	Oficina del Subsecretario de Gestión Ambiental Sustentable
21	56	SDS	Dirección General de Gestión Ambiental

21	57	SDS	Dirección General de Áreas Naturales Protegidas
21	58	SDS	Dirección General Jurídica
21	3	SDS	Subsecretaría de Planeación para el Desarrollo Sustentable
21	59	SDS	Oficina del Subsecretario de Planeación para el Desarrollo Sustentable
21	60	SDS	Dirección General de Educación y Cultura para el Desarrollo sustentable
21	61	SDS	Dirección General de Ordenamiento Territorial
21	62	SDS	Dirección General de Energía y cambio Climático
21	4	SDS	Subsecretaría de Desarrollo Urbano y Vivienda Sustentable
21	63	SDS	Oficina del Subsecretario de Desarrollo Urbano y Vivienda Sustentable
21	64	SDS	Dirección General de Administración urbana
21	65	SDS	Dirección General de Desarrollo Metropolitano
22	Secretaría de Innovación, Ciencia y Tecnología	Secretaría de Innovación, Ciencia y Tecnología	
Código Dependencia	Consecutivo x Dependencia	Siglas	Nombre Unidad Responsable
22	1	SICyT	Secretaría de Innovación, Ciencia y Tecnología
22	50	SICyT	Oficina del Secretario de Innovación, Ciencia y Tecnología

22	51	SICyT	Dirección General de Coordinación y Desarrollo Administrativo
22	52	SICyT	Dirección General de Coordinación Jurídica
22	2	SICyT	Subsecretaría de Innovación y Desarrollo Tecnológico
22	53	SICyT	Oficina del Subsecretario de Innovación y Desarrollo Tecnológico
22	54	SICyT	Dirección General de Proyectos de Innovación
22	55	SICyT	Dirección General de Evaluación de Pertinencia Tecnológica
22	56	SICyT	Dirección General de Fomento al Desarrollo Tecnológico
22	3	SICyT	Subsecretaría de Investigación Científica
22	57	SICyT	Oficina del Subsecretario de Investigación Científica
22	58	SICyT	Dirección General de Proyectos de Investigación
22	59	SICyT	Dirección General de Sistemas para el Gobierno digital
23	Secretaría de Movilidad y Transporte	Secretaría de Movilidad y Transporte	
Código Dependencia	Consecutivo x Dependencia	Siglas	Nombre Unidad Responsable
23	1	SMyT	Secretaría de Movilidad y Transporte

23	50	SMyT	Oficina del Secretario de Movilidad y Transporte
23	51	SMyT	Dirección General Administrativa
23	52	SMyT	Dirección General Jurídica
23	2	SMyT	Subsecretaría de Movilidad y Transporte
23	53	SMyT	Subsecretaría de Movilidad y Transporte
23	54	SMyT	Dirección General de Transporte Público y Particular
23	55	SMyT	
24	Secretaría de Información y Comunicación	Secretaría de Información y Comunicación	
Código Dependencia	Consecutivo x Dependencia	Siglas	Nombre Unidad Responsable
24	1	SlyC	Secretaría de Información y Comunicación
24	50	SlyC	Oficina del Secretario de Información y Comunicación
24	51	SlyC	Dirección General de Administración
24	52	SlyC	Dirección General del Sistema Morelense de Radio y Televisión
24	2	SlyC	Subsecretaría de Comunicación
24	53	SlyC	Oficina del Subsecretario de Comunicación
24	54	SlyC	Dirección General de Evaluación y Estrategia
24	55	SlyC	Dirección General de Coordinación Editorial
24	56	SlyC	Dirección General de Redes Sociales

24	3	SlyC	Subsecretaría de Información
24	57	SlyC	Oficina del Subsecretario de Información
24	58	SlyC	Dirección General de Sistemas e Informática
24	59	SlyC	Dirección General de Difusión, Promoción y Coordinación de Eventos
24	60	SlyC	Dirección General de Imagen

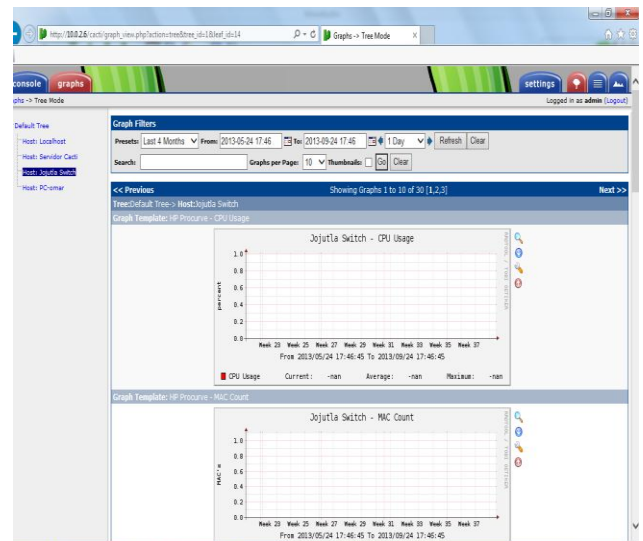
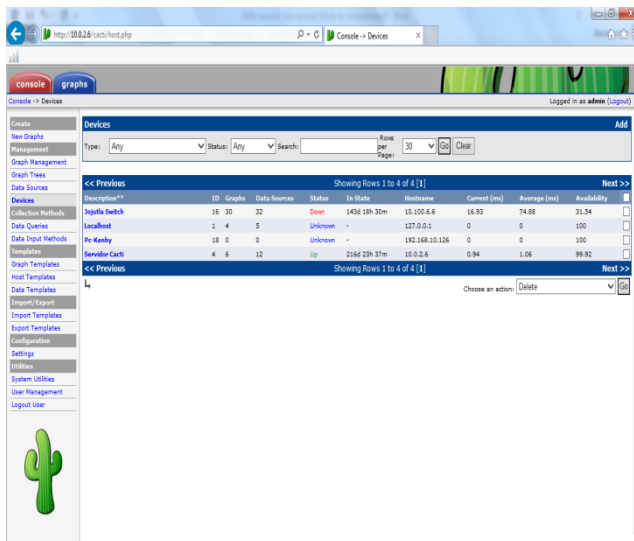
Medición del desempeño de LANS

Se utilizara la herramienta CACTI para medir el desempeño de la red y generar gráficos de las tasas de transferencia a lo largo de la topología de la red en cada secretaria.

Se solicitara a los responsables de las URSIs generar ellos mismos los diagramas de las redes que conforman su dependencia indicando la segmentación, características de los equipos de ruteo y switches de los que se compone, así como categoría del cableado estructurado en cada conexion.

Los aspectos a medir son los siguientes:

- Velocidades de transferencia de datos en relación a su ancho de banda.
- Disponibilidad de los equipos de comunicaciones.
- Horarios pico de transferencia de datos.
- Obtener una vista centralizada de los dispositivos y su desempeño.

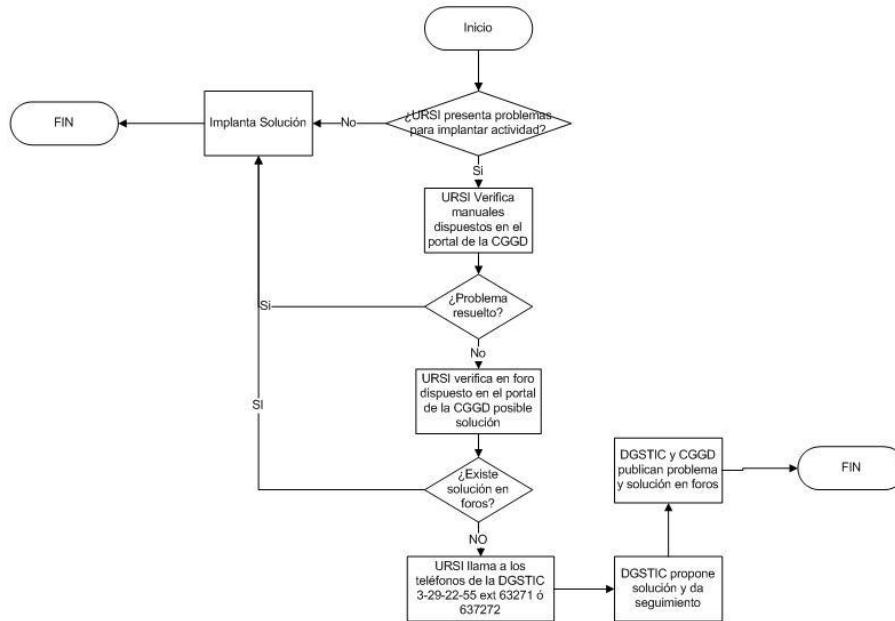


Implementación y mesa de ayuda.

Se proporcionaran estas herramientas así como la capacitación necesaria y manuales para su implementación a cada responsable de las URSIs en las diferentes dependencias bajo el calendario propuesto. La mesa de ayuda será coordinada por la DGSTIC en los teléfonos 3-29-22-55 ext 63271 y 63272, a través del foro dispuesto en la página de la Coordinación General de Gobierno Digital.

La mesa de ayuda estará regida bajo el siguiente modelo:

Implementación de Mesa de Ayuda



Inventario de software específico.

El inventario de software es una actividad que cada uno de los titulares de las URSIS deberá realizar a través de la aplicación localizada en la dirección

<http://agenda-egobierno.morelos.gob.mx/Inventario/>



El objetivo del inventario de software específico será el de terminar todo el software que opera en cada una de las dependencias de gobierno y que es producto de desarrollos internos o adquisiciones que se han hecho a proveedores que desarrollan software.

Una vez que se cuente con todo el inventario se podrá determinar todo el universo de software específico instalado en todo el gobierno del estado, y como este puede aprovecharse para solventar necesidades en otras dependencias si no existen limitaciones de carácter legal que lo impida. Otro de los requerimientos que se encuentra en la aplicación del inventario consiste en conocer las necesidades en cuanto a software se existen en cada dependencia.

Consideraciones.

Se estima que de los equipos de cómputo que conforman cada secretaria únicamente se encuentran conectados el 85% , el resto son equipos aislados de la red local ya sea por que sirven como equipos para impresión o únicamente los usan para la generación de documentos, es importante y de ser posible integrarlos a la red para generar su inventario. de lo contrario se requerirá generar el inventario de manera manual con el formato que se les proporcionara en las capacitaciones.

Capacitación.

Se dará capacitación a los responsables de las URSIS previo a la instalación de las herramientas en esta capacitación tendrá lugar en el centro de capacitación de la secretaria de administración impartidas por Ing. Cesar Miranda. La asignación de grupos se hará de acuerdo al registro generado.

Calendario de actividades

Nombre	Duración	Comienzo	Fin
Reunión de Inicio	1 día	25/09/13	25/09/13
Registro de participantes para capacitación	3 días	26/09/13	30/09/13
Capacitaciones	2 días	03/10/13	04/10/13
Instalación y puesta a punto	19 días	07/10/13	31/10/13
Inventario software específico	5 días	04/11/13	08/11/13
Monitoreo de redes	10 días	04/11/13	15/11/13
Elaboración de reportes y dictámenes	10 días	18/11/13	29/11/13

Entregables por URSI.

- Diagramas de red
- Graficas de mediciones del desempeño de las redes
- Inventario detallado del equipo de cómputo con que cuenta el Gobierno del Estado.
- Dictámenes por secretaria del estado que guarda la infraestructura informática elaborados en conjunto con la DGSTIC.
- Propuestas de mejora en base a los resultados obtenidos

Coordinación general del proyecto.

Los compañeros responsables de la ejecución y éxito del proyecto se listan a continuación

	Nombre	Dependencia	Rol
Coordinación y seguimiento	Jesús Muñoz	CGGD	Coordinación y seguimiento general.
	Andrea Corzas	DGSTIC	Coordinación de soporte técnico y administración de servidores.
	Josué Ruiz	DGDSI	Coordinación de Integración y análisis de BD.
	Cesar miranda	DGIH	Coordinación de capacitaciones y asesoría.
Soporte operativo	Kenny Suarez	DGSTIC	Administración servidor central, mesa de ayuda.
	Sarahi Flores Carmen García	DGSTIC	Soporte a mesa de ayuda.
	Omar Ocampo	DGSTIC	Soporte instalación clientes y servidores ocs
	Jorge Mendoza	DGIH	Soporte instalación clientes y servidores ocs
	Javier García Espinoza	DGTIC	Diseño de imagen del OCS y CACTI
	German Cuevas	DGTIC	Interfaces y conectividad entre servidores.
	Esperanza Hurtado	CGGD	Integración y generación de la documentación.

Secretarías y Organismos Participantes



MORELOS
PODER EJECUTIVO

Secretaría
de Administración



MORELOS
PODER EJECUTIVO

Coordinación General
de Gobierno Digital



MORELOS
PODER EJECUTIVO

Secretaría
**de Innovación,
Ciencia y Tecnología**



MORELOS
PODER EJECUTIVO

Secretaría
de Hacienda



MORELOS
PODER EJECUTIVO

Secretaría
de Cultura



MORELOS
PODER EJECUTIVO

Secretaría
Seguridad Pública



MORELOS
PODER EJECUTIVO

Secretaría
**de Desarrollo
Sustentable**



MORELOS
PODER EJECUTIVO

Secretaría
de Educación



MORELOS
PODER EJECUTIVO

Secretaría
de Salud



MORELOS
PODER EJECUTIVO

Secretaría
de Gobierno



MORELOS
PODER EJECUTIVO

Secretaría
del Trabajo



MORELOS
PODER EJECUTIVO

Secretaría
de Desarrollo Social



MORELOS
PODER EJECUTIVO

Comisión
Estatal del Agua



MORELOS
PODER EJECUTIVO

Secretaría
de Turismo



MORELOS
PODER EJECUTIVO

Secretaría
de Economía



MORELOS
PODER EJECUTIVO

Secretaría
Seguridad Pública



MORELOS
PODER EJECUTIVO

Secretaría
de la Contraloría



MORELOS
PODER EJECUTIVO

Secretaría
**de Desarrollo
Agropecuario**



**Seguro
Popular**

Régimen Estatal de
**Protección Social en
Salud de Morelos**



SNE Servicio Nacional
de Empleo
Morelos